

# VITALIS COLLEGE

## betreft prijswinnende nieuwbouw

Het heeft tijd en doorzettingsvermogen gekost, maar nu is het eindelijk zover. Het Vitalis College betreft komend schooljaar de nieuwbouw aan de Biesdonkweg in Breda. Het bijzondere ontwerp van Atelier Pro, dat tot stand is gekomen in samenspraak met medewerkers en studenten, werd in 2015 al beloond met de Bredase Welstands prijs.



#### OPDRACHTGEVER

[ROC West-Brabant](#), Breda

#### ARCHITECT

[Atelier Pro Architecten BV](#), Den Haag

#### BOUWMANAGEMENT

[BBN Adviseurs](#), Rotterdam

#### BOUWFYSISCH ADVISEUR

[Sweco Nederland BV](#), De Bilt

#### CONSTRUCTEUR

[IMd raadgevende ingenieurs](#), Rotterdam

#### HOOFDAANNEMER

[Slokker Bouwgroep BV](#)  
(Vestiging Breda), Breda

#### E-INSTALLATIE

[Bink Installatie Groep BV](#), Zundert

#### W-INSTALLATIE

[KIN Installatietechniek](#), Rijen

#### GEVELBEPLATING EN ZETWERK

[VPT Versteeg](#), Heusden

#### STUCADOOR

[Van Mourik Stucadoors](#), Geldermalsen

Er was een strakke deadline omdat het Vitalis College het schoolgebouw echt in gebruik wil nemen tijdens het nieuwe schooljaar.

De nieuwe school biedt plaats aan de opleidingen pedagogiek, uiterlijke verzorging, dienstverlening en gezondheidszorg. De veiligheidsopleidingen blijven gevestigd op de huidige locatie van het Vitalis College aan de Terheijdenseweg in Breda. "Een school is meer dan een verzameling lokalen, het is een leefgemeenschap die gericht is op leren", aldus Atelier PRO. Dat is terug te zien in het ontwerp. Kenmerkend is de X-vorm van de nieuwbouw. Daardoor lijkt deze minder groot dan hij daadwerkelijk is.

De twee zuidelijke poten en het hart beslaan vier lagen en zijn duidelijk zichtbaar vanaf de Nieuwe Kadijk. De poten op het noordwesten en noordoosten zijn respectievelijk twee en drie lagen. Dit zorgt voor een spannend hoogtespel, ook met de omliggende bebouwing.

#### Aparte werelden

De afzonderlijke opleidingen zijn allemaal gehuisvest in een specifieke poot c.q. vleugel, elk met een geheel eigen uitstraling; Brigitte Jongstra zorgde voor

## Degelijk stucwerk als basis

Zoals gezegd is in de nieuwbouw van het Vitalis College gebruikgemaakt van natuurlijke kleuren en materialen. Uiteraard moet voor het creëren van de juiste sfeer en uitstraling eerst de basis in orde zijn. Het stucwerk speelt daarbij een belangrijke rol.

Van Mourik Stucadoors raakte in september 2017 betrokken bij het project. Circa vijf maanden later was hun werk gereed, waarna samenwerkingspartner Dijkwaard bv zich toeleegde op het omvangrijke schilderwerk. In totaal is een oppervlakte van 5.000 m<sup>2</sup> aan buitenmuren gestukadoord met gips gebonden mortel. Hetzelfde geldt voor de trappenhuizen. De buitenmuren zijn van prefab-beton, dat veel toepassingen heeft en daarmee uitstekend past bij een architectonisch hoogstandje als het Vitalis College.

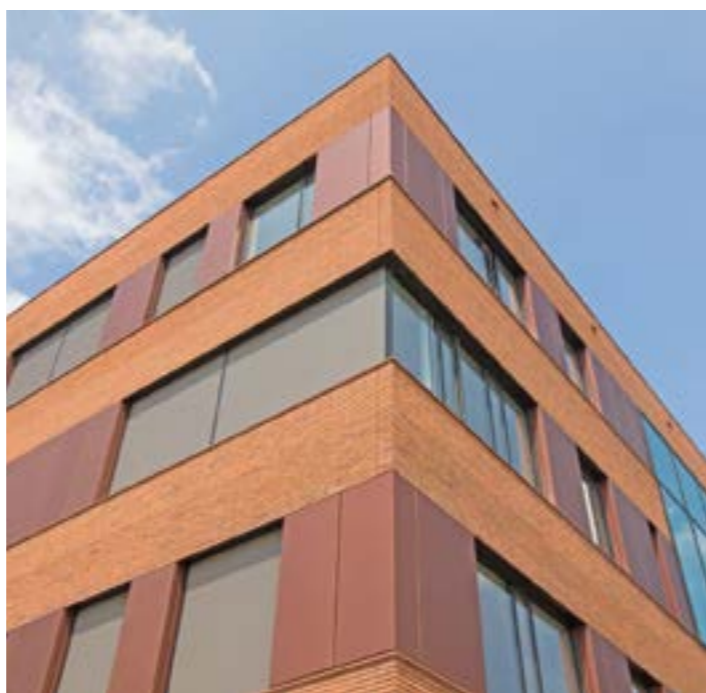
### Strakke deadline

“We hebben ons als bedrijf toegelegd op nieuwbouw, renovatie en restauratie bij grotere projecten, waaronder de nodige scholen. Die ervaring konden we hier goed gebruiken”, aldus Elbert van Mourik. Er was een strakke deadline omdat het Vitalis College het schoolgebouw echt in gebruik wil nemen tijdens het nieuwe schooljaar. “We hebben het werk dan ook zo snel mogelijk afgerond. Het eindresultaat is prachtig, we zijn trots dat we hier een bijdrage aan hebben geleverd.”



Binnen is gebruikgemaakt van rustige, natuurlijke kleuren en materialen; lichtgrijze vloeren, net niet witte wanden en blankhouten deuren en kozijnen.

Kenmerkend is de X-vorm van de nieuwbouw. Daardoor lijkt deze minder groot dan hij daadwerkelijk is.



### VPT Versteeg

Onderscheidend en inspirerend in het maken van metalen gevels, geperforeerde panelen, plaatwerkproducten en zetwerk voor de bouw



VPT Versteeg  
Bakkersdam 3  
5256 PK Heusden  
tel: 0416-662507  
www.vptversteeg.nl  
verkoop@vptversteeg.nl

ROC Vitalis, Breda

GEVELDESIGN IN METAAL



bijpassende kleurtinten en visuals. Opvoedingsspecifieke praktijkruimtes zijn te vinden op de begane grond en de derde verdieping. Op de eerste en de tweede verdieping hebben generieke ruimtes als de lerarenkamer, kantoren, algemene klaslokalen en collegezaal een plek.

### Multifunctioneel atrium

In het hart van het gebouw bevindt zich het multifunctionele atrium. Hier komt alles samen en kunnen gebruikers lunchen en elkaar ontmoeten. Dankzij de grote tribune kan de aula tevens gebruikt worden voor uitvoeringen, schoolfeesten e.d. Beide ingangen (de entree aan de straatzijde voor voetgangers en de entree aan de achterzijde voor mensen die komen per auto of fiets) komen hierop uit. Vanuit deze centrale plek kun je vervolgens overal komen.

### Een gezond binnenklimaat

Atelier PRO streefde naar een zo gezond en aangenaam mogelijk binnenklimaat. Door de hoge en brede oriëntatie van de ramen is de lichtopbrengst in alle lokalen maximaal. Sowieso zijn dankzij de unieke X-vorm op iedere poot twee lokalen te vinden die aan twee kanten daglicht hebben. Daarmee is het geheel voor een schoolgebouw uitzonderlijk licht en open. Verder is binnen gebruikgemaakt van rustige, natuurlijke kleuren en materialen; lichtgrijze vloeren, net niet witte wanden en blankhouten deuren en kozijnen.

### Flexibele bouwstructuur

Niets is zo veranderlijk als het onderwijs. Om die reden is dan ook gekozen voor een flexibele bouwstructuur. Dankzij de speciale skeletconstructie (met een overspanning van 7,80 m bij 10,20 m) zijn de binnenwanden te verschuiven en kan een geheel nieuwe indeling worden gerealiseerd.

## Vitalis College kleurt oranje

In de omgeving van de het Vitalis College wordt veel gebruik gemaakt van een fletse geel grijze steen. Voor de nieuwbouw is bewust gekozen voor een opvallende koperoranje kleur op de gevel die sfeer toevoegt aan de wijk.

De bakstenen voor de gevels zijn afkomstig van Vogelensangh. Voor de 'banden' bij de ramen is gebruik gemaakt van bijpassend roodkoperkleurig geanodiseerd aluminium vervaardigd door [VPT Versteeg](#), waarbij Alumet heeft zorggedragen voor de koperkleurige oppervlaktebehandeling. De bijzondere afwerking van de gevels is VPT Versteeg wel toevertrouwd.

### VERSCHILLENDE PANEELVARIANTEN

Voor het Vitalis College realiseerde het bedrijf maar liefst 1.500 m<sup>2</sup> aan gevels en 3 km aan diverse afwerkingsprofielen (o.a. dakranden en waterslagen). Er zijn grote aluminium panelen bevestigd. “Kenmerkend waren verder de vele bochten, krommingen en hoogtes in het gebouw, wat resulteerde in verschillende paneelvarianten die allemaal naadloos op elkaar moesten aansluiten”, aldus directeur Peter Moser. VPT Versteeg is tevens verantwoordelijk voor de bijzondere bekleding van deuren en poorten; middels speciale eigen software en apparatuur zijn unieke perforaties met afbeeldingen en patronen gemaakt.

### BIMMEN IS DE TOEKOMST

Om dat te bewerkstelligen, maakte de onderneming gebruik van zogenaamde BIM-technologie. “Door met driedimensionale bouwmodellen te werken, neemt de kans op fouten drastisch af. Je krijgt echter het meest optimale resultaat als ook andere partijen in het bouwproces 'BIMmen'. Dat is echt de toekomst.”

