

Ontwikkelaar 2D/3D CAD-systemen richt zich op producerende bedrijven

Een bedrijf dat al veertig jaar actief is in het ontwikkelen van 2D en 3D CAD-systemen, met als core business de gevelbouw, richt zich op producerende bedrijven. ISD Benelux ontwikkelt software met krachtige functionaliteiten om snel modellen te realiseren.

Vanuit een BIM of IFC-model, is het mogelijk producten te engineeren op basis van specialisme. Dat zegt Arjen Klein, productmanager Benelux bij ISD. "De door ISD ontwikkelde softwareoplossingen HiCAD en HELIOS zijn systemen waarin je volledig door elkaar heen kunt ontwikkelen in 2D en 3D. Modelleren, aanpassingen doorvoeren, bouwkundige details genereren, aanzichten en doorsnedes maken, werkplaatstekeningen creëren... allemaal geautomatiseerd vanuit één model. Het voorkomt fouten en dubbel werk."

100% BIM

Dat beaamt ook Peter Moser, directeur bij VPT Versteeg. De innovatieve en creatieve partner in metalen gevelbekleding, is he-

maal klaar voor de bouw van de toekomst. Het bedrijf maakt naast complete metalen gevelcassettesystemen ook plaatwerkproducten zoals geperforeerde panelen en complexe paneelvormen in aluminium of cortenstaal. Moser vertelt: "De bouw heeft ten aanzien van BIM een behoorlijke verandering doorgemaakt, daar moet je als bedrijf in mee. 3D maakt bij VPT integraal onderdeel uit van onze werkwijze waarbij BIM onze standaard is." VPT tekent de gevelsystemen met behulp van het 3D-pakket HiCAD en het PDM-pakket HELIOS, waarbij de afstemming van tekenwerk op basis van het IFC-protocol verloopt. "Voor ons het meest praktische pakket voor plaatwerktoepassingen," vervolgt Moser. "We

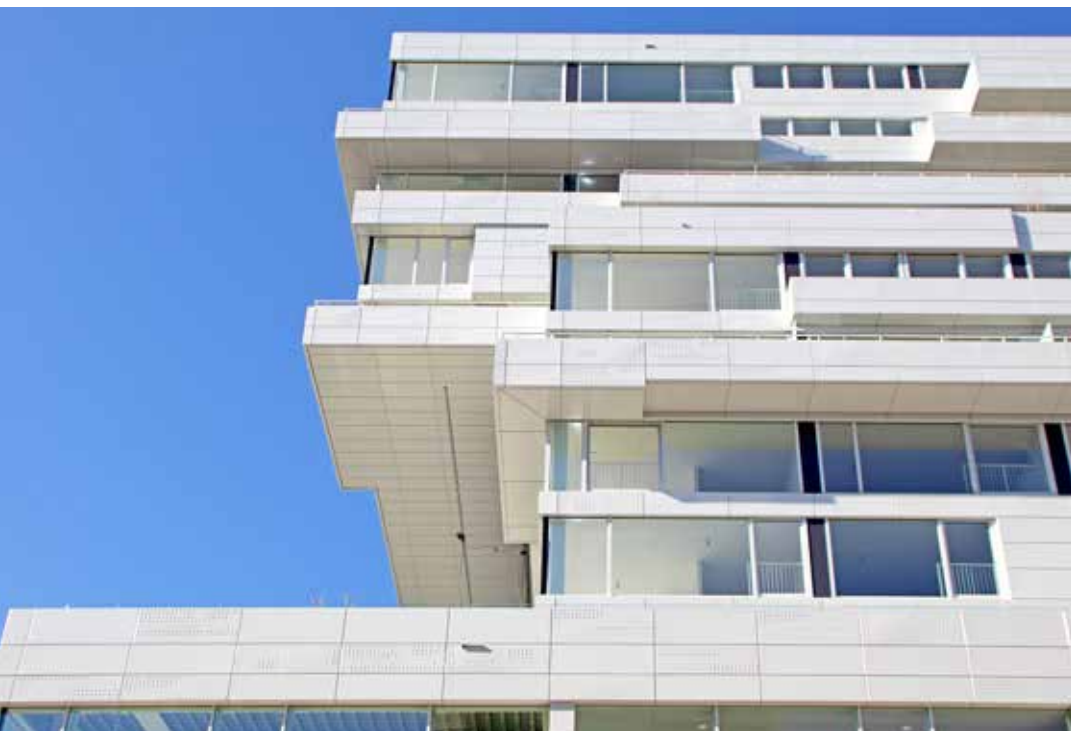
gebruiken het 3D-model om met bouwpartners af te stemmen én het is de directe basis voor ons productieproces en CAM aansturing van onze machines."

Digitalisering bouwplaats

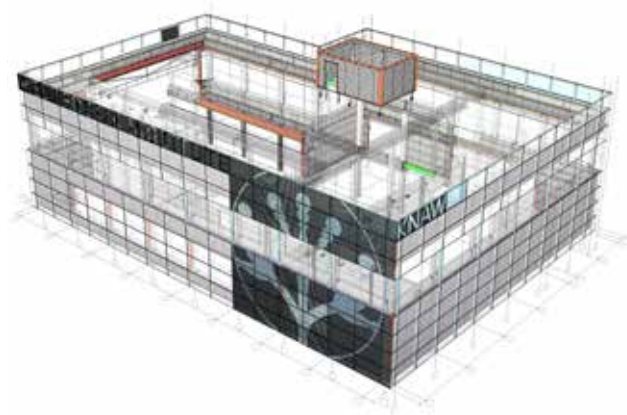
Wel constateert Moser dat de stap naar de bouwplaats vaak nog een uitdaging vormt. "We zien dat er door de tekenkamer veel intelligentie wordt toegevoegd, wat ten goede komt aan het proces van de werkvoorbereiding en productie. Maar op de bouw wordt er toch nog om 2D-tekeningen gevraagd. Focus naar die digitalisering van de bouwplaats voor een nog soepelere samenwerking is daarom heel belangrijk en staat hoog op onze agenda van automatisering." Klein laat weten dat de stap richting de bouw- en werkplaatsen ook bij ISD de volle aandacht heeft. "Zij moeten weten hoe je een model kunt uitlezen en hoe je er optimaal informatie uit kunt halen."

Een wolk aan gegevens

Wanneer een gebouw eenmaal staat, lever je niet alleen een fysiek product op maar ook de digitale versie ervan. Het gebouw is in feite een wolk aan gegevens. Hét model waar de beheerder nu en in de toekomst zijn informatie vandaan haalt. Moser: "Wanneer je in je rol verantwoordelijk bent voor het vastleggen



Het Platform Utrecht, VPT Versteeg Perforeertechniek BV



CAD-tekening KNAW-CBS, Utrecht



Eindresultaat KNAW-CBS, Utrecht

van data is het systeem dat je daarvoor gebruikt cruciaal. Daarom kiezen wij voor ISD."

Professionaliseren van de gevelbranche

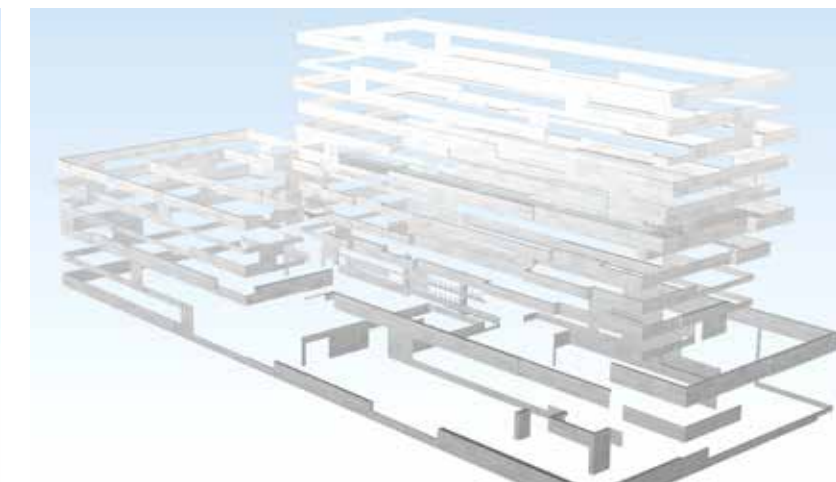
"Samen met ISD kijken we met een bepaalde vooruitstrevende visie wat bijdraagt in de ontwikkeling van de software maar ook

zorgt voor een professionalisering van de hele gevelbranche. ISD heeft een speciale tak die zich verdiept in de ontwikkelingen van gevel en bouw in Nederland. De gevelbranche is volop in beweging en ISD beweegt daarin mee met het doorontwikkelen van de software. Klein vult aan: "We luisteren naar wat er speelt in de branche. Zo

hebben we overleg met VMRG en het BIM-loket. Wij volgen daarin de BuildingSMART, een standaard die wereldwijd gehanteerd wordt bij digitalisering van de bouw. Mooie dingen bedenken is één, maar het is belangrijk dat de klant kan aangeven wat er nodig is, zodat we daarin kunnen adviseren en ondersteunen," besluit Klein. ■



CAD Tekening het Platform, Utrecht (Beeld: Arjen Klein)



Geleverde beplating en onderconstructie VPT Perforeertechniek BV (Beeld:k Arjen Klein)