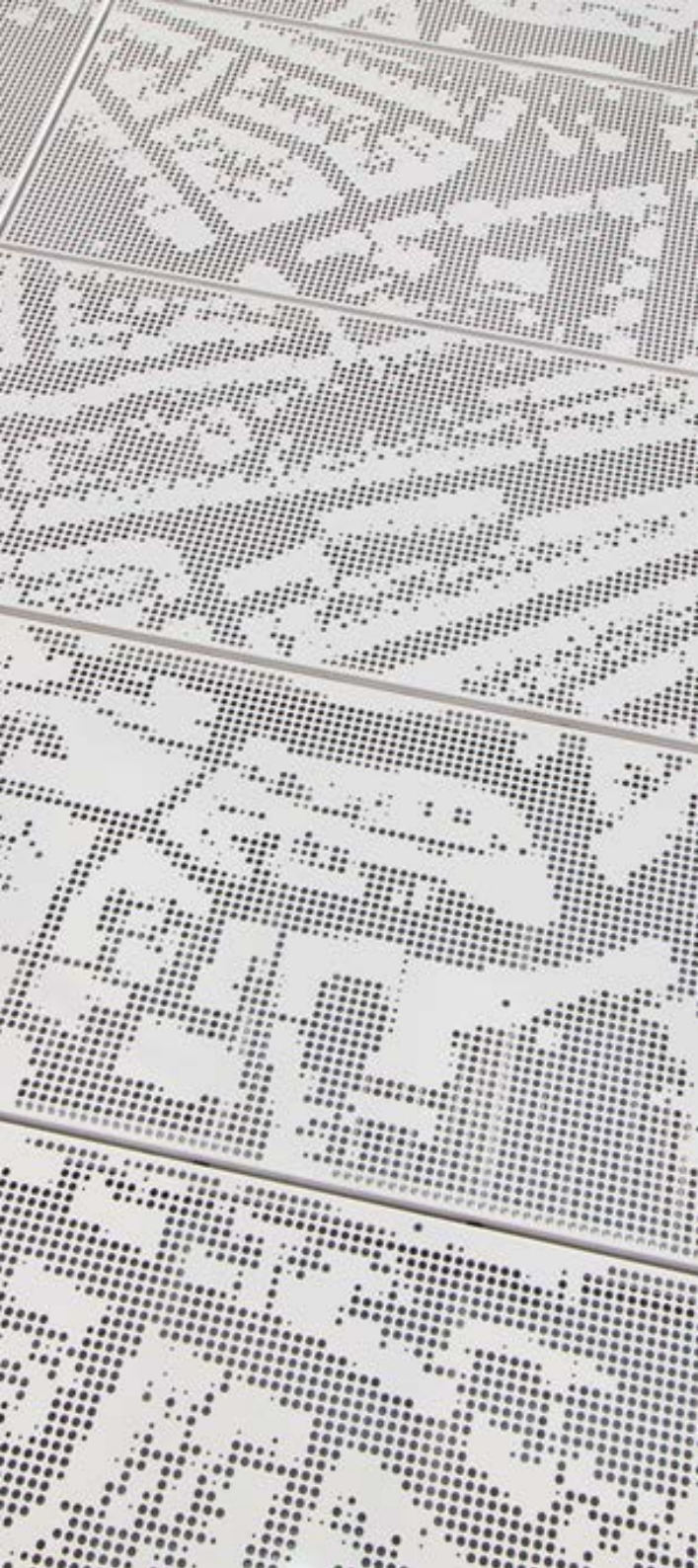




Gevelbekleding in LED



VPT Versteeg in Heusden

VPT Versteeg is uw innovatieve en creatieve partner in metalen gevelsystemen. Specialisme van VPT Versteeg is het vervaardigen van complexe paneelvormen voor diverse toepassingen op onder architectuur ontworpen woningen, bedrijfs-panden, overheidsgebouwen en geluidsschermen, zowel nieuwbouw als renovatie. Uitvoeringen kunnen op diverse manieren: trendy, tijdloos, met een natuurlijke of juist een industriële uitstraling.

Wat leveren wij aan u?

Naast complete metalen gevel(cassette)systemen en paneelvormen levert VPT Versteeg ook andere plaatwerkproducten zoals geperforeerde panelen, waterslagen, dakranden, raamkaders, hekpanelen en andere afwerkingsprofielen. De materiaalkeuze bestaat uit: Aluminium, RVS, Cortenstaal of staal. De vormvrijheid van deze materialen is breed: geperforeerde patronen, het doordrukken van een plaat tot patroon, lasersnijden en radiuswalsen.

Voor de uitstraling en levensduur van producten is een goede oppervlakte-behandeling van uw producten van groot belang. Deze vindt plaats in onze eigen poedercoaterij. Deze coaterij is de modernste van Europa. Keuzemogelijkheden in oppervlaktebehandeling zijn: poedercoaten, anodiseren of onbehandeld, zoals bij Cortenstaal en RVS. VPT beperkt zich niet; de ruime combinatie van innovatieve bewerkingstechnieken en ervaring maakt het mogelijk aan de steeds verdergaande eisen van u, van de architect of van de opdrachtgever, te kunnen voldoen.

Uw project is uniek

Uw project is bijzonder en uniek, voor elk idee biedt VPT Versteeg maatwerk oplossingen. VPT Versteeg is de innovatieve en creatieve partner in metalen gevel(cassette)systemen en heeft als specialisme complexe paneelvormen voor diverse toepassingen op woningen, bedrijfspanden, overheidsgebouwen en geluidsschermen.

Een professioneel en ervaren team

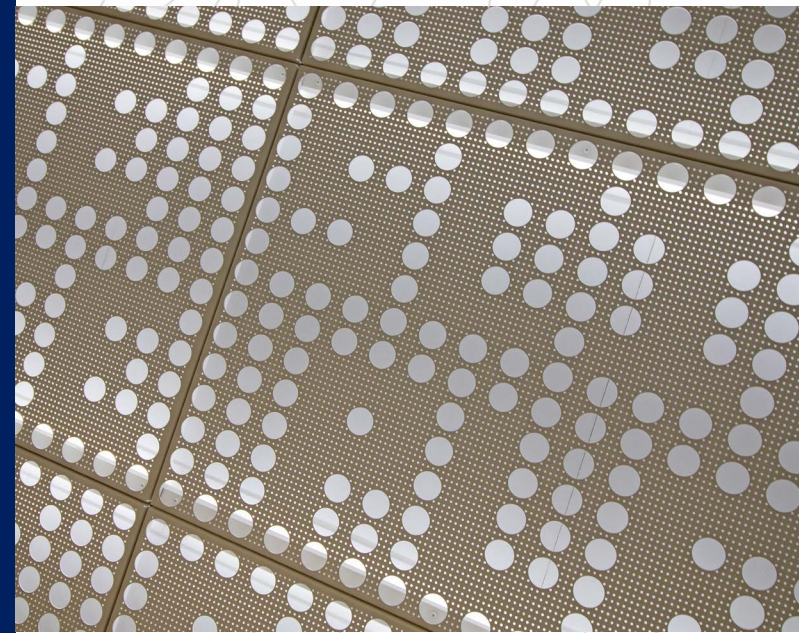
VPT Versteeg denkt vanaf begin af aan graag met u mee over het ontwerp, de materialen, de bewerkingstechnieken, de montagetechnieken en de oppervlaktebehandelingmethode. Door jarenlange ervaring maakt VPT uw idee waar; hierbij staan kwaliteit, creativiteit en efficiency altijd centraal



Leiden
Science Please

Architect: van Iwaarden Artwork

LED, Art-Punch





Leusden

MFC Atlas Biezenkamp

Architect: Zeep Architect and Urban
Designers

LED





Hoofddorp Golvende Brug

Architect: Lodewijk Baljon

LED, Art-Punch

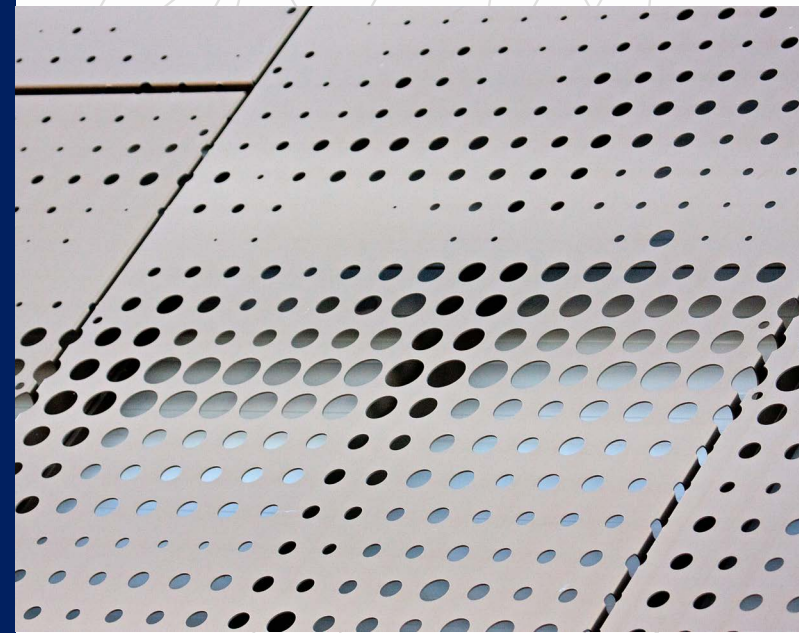




Den Helder
Schouwburg de Kampanje

Architect: Van Dongen - Koschuch

LED, Art-Punch, perforatie

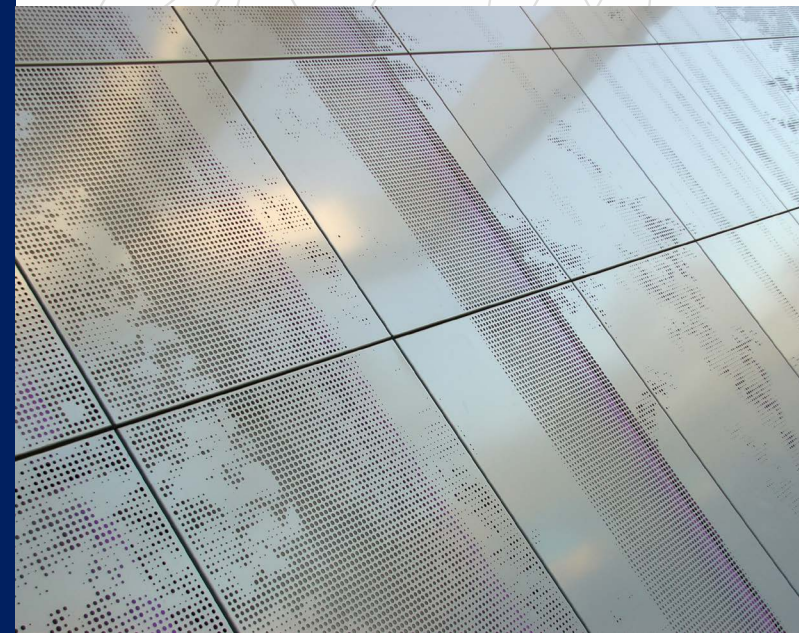




Mechelen, België
Zwembad de
Nekkerpool

Architect: Verhoeven CS

LED, Art-Punch

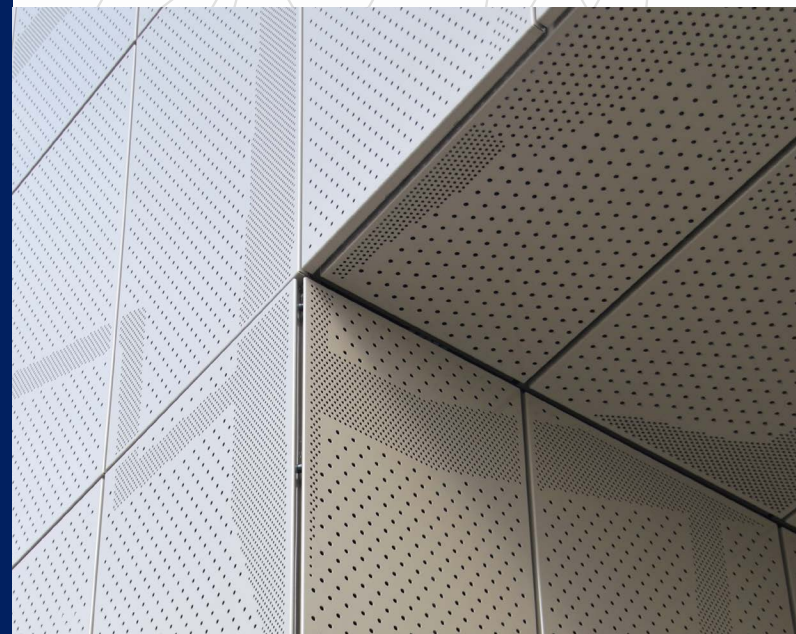




Barneveld
Stationsgebouw
Barneveld

Architect: van Iwaarden Artwork

LED, Art-Punch, perforatie





Limburg

Buitenring Parkstad "Het Miljoenenlijntje"

Architect: ipv Delft

LED, Art-Punch, LED, perforatie





Capelle a/d IJssel Keerwand

Architect: Atelier

LED, Art-Punch

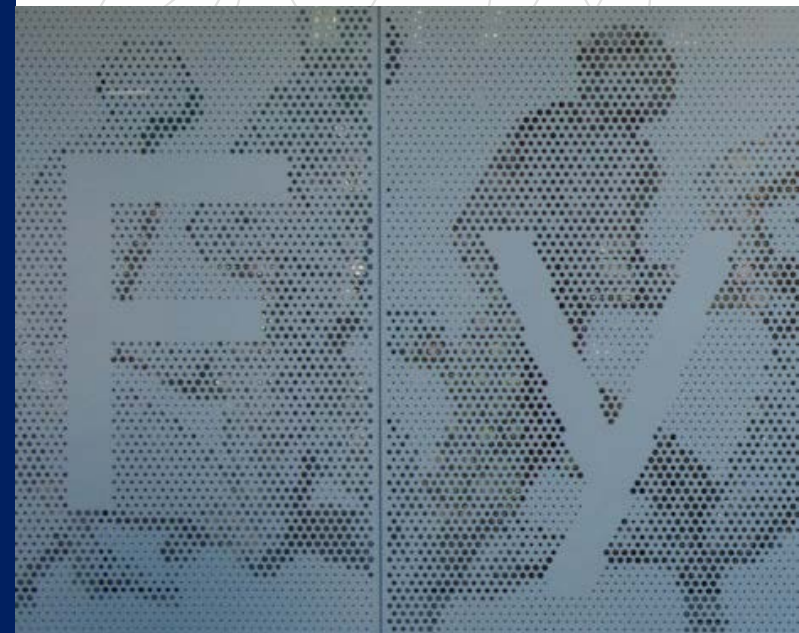


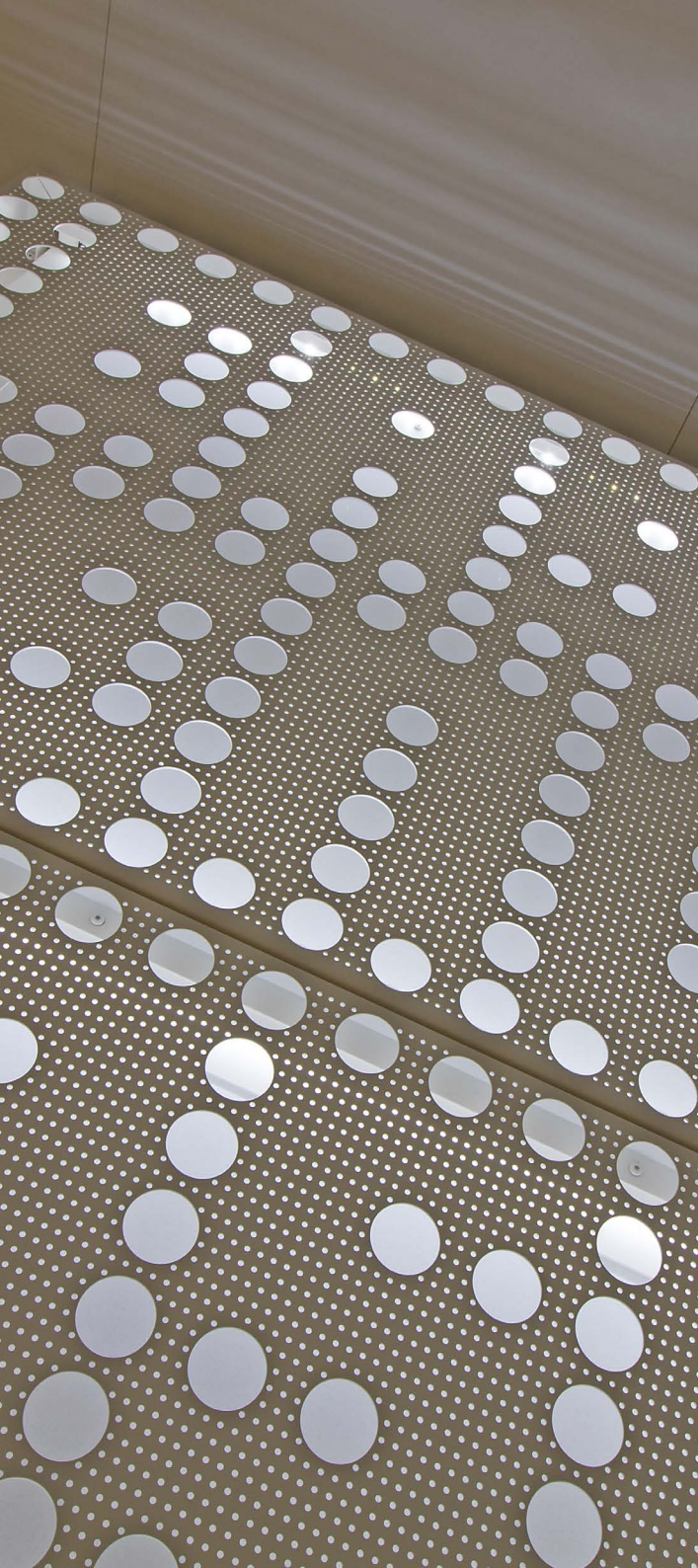


Putten
Fysiotherapie

Architect: 4D Architecten

LED, Art-Punch





Art-Punch LED

VPT Versteeg is systeem leverancier voor metalen gevelcassettesystemen, in met name aluminium en weervast staal (Cortenstaal), met als specialisme complexe paneelvormen en geperforeerde panelen. VPT voert een drietal verschillende LED systemen

LED 01: een gevelsysteem waarbij langs de horizontale zijde (boven of onder) een power LED element wordt toegepast. Deze LED verlichting geeft een verticale lichtbundel van 8 graden en schijnt aan de binnenzijde langs het paneel, met een lichtbereik van ca. 3-4 meter. Afhankelijk van de bouwkundige ondergrond wordt een witte reflectieplaat toegepast.

LED 02: een gevelsysteem waarbij langs de verticale ophangconstructie LED profielen worden toegepast. Het is mogelijk om de LED profielen aan 1 of 2 zijde van de panelen toe te passen. Deze profielen hebben een lichtbereik van ca. 500-600 mm. Afhankelijk van de bouwkundige ondergrond wordt een witte reflectieplaat toegepast.

LED 03: een gevelsysteem waarbij een volledig LED paneel wordt toegepast. Dit LED paneel wordt op paneel afmeting gemaakt en geeft een egaal/direct licht. Als standaard wordt een witte verlichting toegepast. Als alternatief worden enkelvoudige kleuren aangeboden. Bij RGB of programmeerbare verlichting dient een apart advies traject doorlopen te worden. Er is hierin namelijk veel mogelijk, maar er dient rekening gehouden te worden met aanvullende installaties en het programmeren van de verlichtingssoftware.

Perfo-Fladderer®

Een belangrijk aandachtspunt bij geperforeerde panelen is de braamzijde van de perforatie. VPT behandelt deze met zorg en heeft hiervoor de techniek Perfo-Fladderer® beschikbaar: de scherpe kanten van de platen en de gatranden worden verwijderd om een goede kantendekking van het coatwerk te verkrijgen. De kans op roestvorming wordt hierdoor geminimaliseerd en de garantieperiode op poedercoaten wordt verlengd. De maximale plaatafmeting voor Perfo-Fladderer® is 4000 x 1500 mm.



Kwaliteitsbeleid

VPT Versteeg is als toonaangevend leverancier van metalen gevelsystemen actief om enkel de beste kwaliteit te leveren. De definitie van kwaliteit is bij VPT Versteeg het voldoen aan de eisen van de opdrachtgevers, en waar mogelijk te overtreffen. Niet alleen in het leveren van een topproduct, maar ook in het bieden van een sluitend advies op maat en goede service. Samen met partners werkt VPT Versteeg aan bouwen zonder opleverpunten. De tevredenheid van de afnemer is gedurende het gehele proces de voornaamste prioriteit.

Door het hanteren van kwaliteitssystemen wordt iedereen verantwoordelijk gesteld voor het continu verbeteren van zijn of haar werkzaamheden en het behalen van kwaliteitsdoelstellingen. Deze worden opgesteld per functie, proces en afdeling. Hierbij hebben we oog voor de toekomst en de belangen van onze afnemers, medewerkers en partners. De betrokken- en gedrevenheid van onze medewerkers vormt de fundering voor het behalen van deze doelen.

CE markering

VPT Versteeg waarborgt dat alle constructies voldoen aan de door klant opgegeven specificaties en worden gefabriceerd volgens de eisen uit NEN 1090-1. Hierop geven we een CE verklaring af.

Laskwalificaties

De lassers van VPT Versteeg zijn gecertificeerd conform NEN-EN 9606. De lasprocessen zijn ingericht naar de eisen van ISO 3834-3. Daarmee waarborgen we een kwalitatief en gecontroleerd lasproces.

BIM partner

VPT Versteeg is helemaal klaar voor de bouw van de toekomst. 3D maakt een integraal onderdeel uit van de werkwijze van VPT. Dankzij het BIM-systeem (Building Information Modeling) wordt ervoor gezorgd dat alle relevante informatie gedurende het bouwproces wordt opgeslagen, gebruikt en beheerd in een digitaal 3D gebouwmodel. Alle partijen werken binnen een bouwproces samen in één model.

Heeft u nog vragen?

Ga voor meer informatie en foto's naar www.vptversteeg.nl.